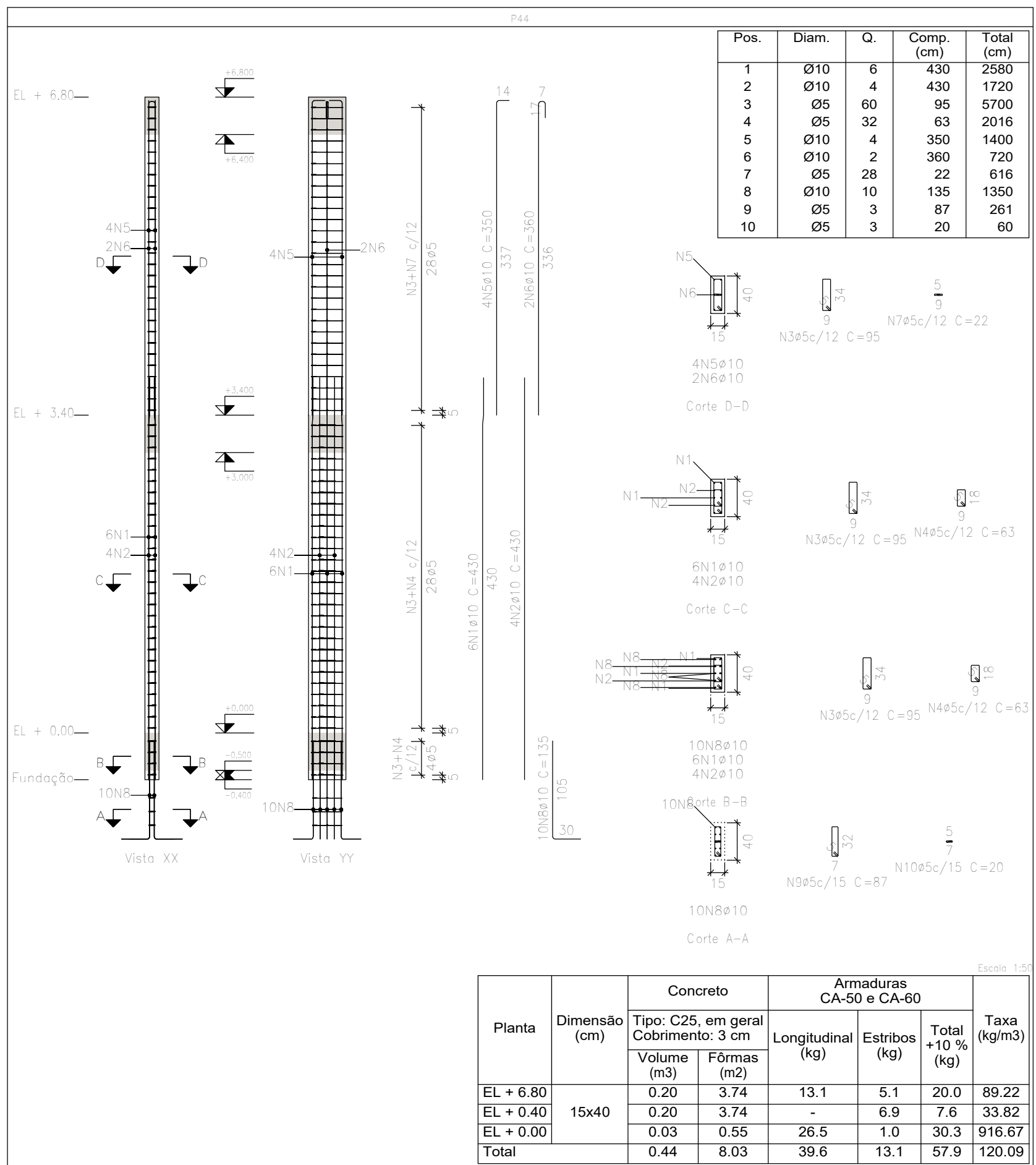
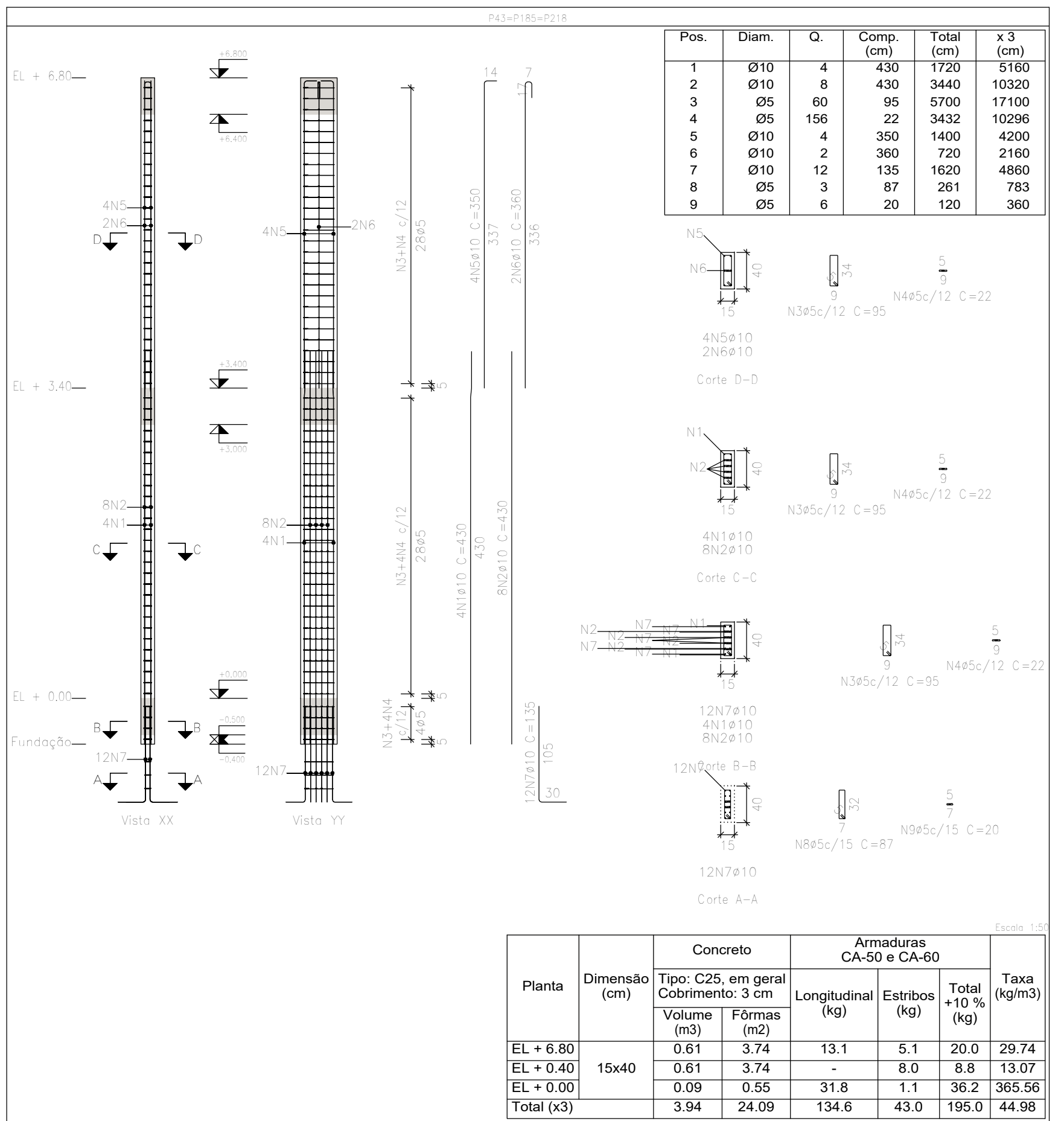
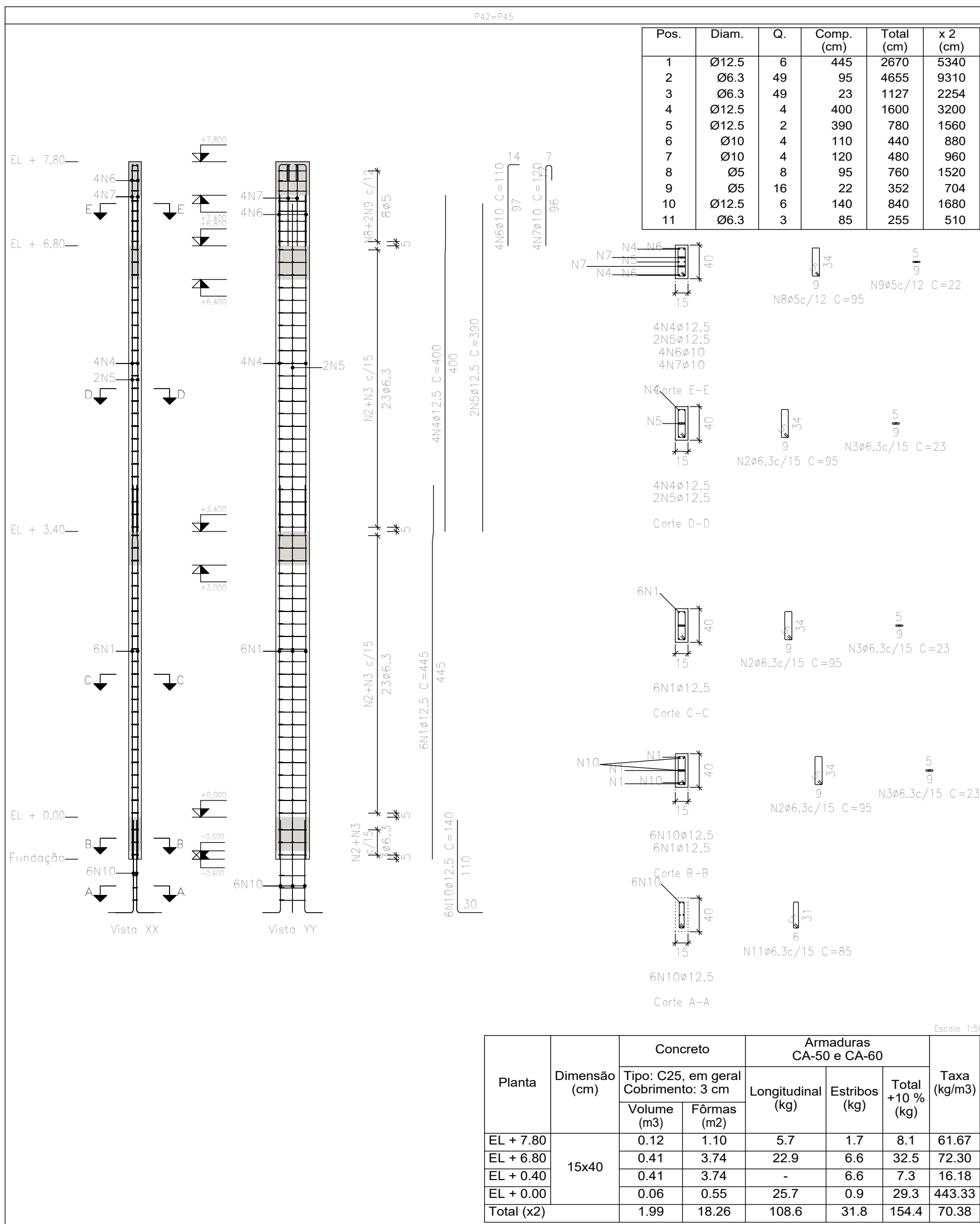


Elemento	Pos.	Diam.	Q.	Esquema (cm)	Comp. (cm)	Total (cm)	CA-50 (kg)	CA-60 (kg)
P42+P45	1	Ø12,5	6		445	2670	25,7	
	2	Ø6,3	49		95	4655	11,4	
	3	Ø6,3	49		23	1127	2,8	
	4	Ø12,5	4		400	1600	15,4	
	5	Ø12,5	2		390	780	7,5	
	6	Ø10	4		110	440	2,7	
	7	Ø10	4		120	480	3,0	
	8	Ø5	6		95	780		1,2
	9	Ø5	16		22	352		0,6
	10	Ø12,5	6		140	840	8,1	
	11	Ø6,3	3		85	255	0,6	
Total+10%:							84,9	2,0
(x2):							169,8	4,0
P43+P185+P218	1	Ø10	4		430	1720	10,6	
	2	Ø10	6		430	3440	21,2	
	3	Ø5	60		95	5700		8,9
	4	Ø5	156		22	3432		5,4
	5	Ø10	4		350	1400	8,6	
	6	Ø10	2		360	720	4,4	
	7	Ø10	12		135	1350	10,0	
	8	Ø5	3		87	261		0,4
	9	Ø5	6		20	120		0,2
	Total+10%:						60,3	16,4
	(x3):						180,9	49,2
P44	1	Ø10	6		430	1720	10,6	
	2	Ø10	4		430	1720	10,6	
	3	Ø5	60		95	5700		8,9
	4	Ø5	32		63	2016		3,2
	5	Ø10	4		350	1400	8,6	
	6	Ø10	2		360	720	4,4	
	7	Ø5	28		22	616		1,0
	8	Ø10	10		135	1350	6,3	
	9	Ø5	3		87	261		0,4
	10	Ø5	3		20	60		0,1
	Total+10%:						52,8	15,0
P46+P71+P94+P95 P46+P108+P115 P116+P131+P134 P155+P175+P179 P190+P187+P190 P193+P241+P250 P255+P270	1	Ø10	4		430	1720	10,6	
	2	Ø5	66		65	4420		6,9
	3	Ø10	4		400	1600	9,9	
	4	Ø10	4		110	440	2,7	
	5	Ø10	4		135	540	3,3	
	6	Ø5	3		59	177		0,3
	Total+10%:						29,2	7,9
	(x2):						58,4	15,9
	(x2):						116,8	31,8
	(x2):						116,8	31,8
	(x2):						116,8	31,8
P131+P132+P136 P137+P138+P139	1	Ø10	4		430	1720	10,6	
	2	Ø5	66		65	4420		6,9
	3	Ø10	4		400	1600	9,9	
	4	Ø10	4		110	440	2,7	
	5	Ø10	4		135	540	3,3	
	6	Ø5	3		59	177		0,3
	Total+10%:						29,2	7,9
	(x6):						175,2	47,4
	(x6):						175,2	47,4
	(x6):						175,2	47,4
	(x6):						175,2	47,4
P47	1	Ø10	4		360	1440	8,9	
	2	Ø5	60		65	3900		6,1
	3	Ø10	4		425	1700	10,5	
	4	Ø10	4		135	540	3,3	
	5	Ø5	3		59	177		0,3
	Total+10%:						25,0	7,0
P48	1	Ø10	6		315	2520	15,5	
	2	Ø5	35		85	2975		4,7
	3	Ø5	70		27	1890		3,0
	4	Ø10	6		135	1080	6,7	
	5	Ø5	3		77	231		0,4
	Total+10%:						24,4	8,9
	Ø5: 0,0						29,4	
	Ø6,3: 32,0						0,0	
	Ø10: 1083,7						0,0	
	Ø12,5: 154,8						0,0	
	Total:						1241,1	297,4



Elemento	Pos.	Diam.	Q.	Esquema (cm)	Comp. (cm)	Total (cm)	CA-50 (kg)	CA-60 (kg)
P42+P45	1	Ø12,5	6		445	2670	25,7	
	2	Ø6,3	49		95	4655	11,4	
	3	Ø6,3	49		23	1127	2,8	
	4	Ø12,5	4		400	1600	15,4	
	5	Ø12,5	2		390	780	7,5	
	6	Ø10	4		110	440	2,7	
	7	Ø10	4		120	480	3,0	
	8	Ø5	6		95	780		1,2
	9	Ø5	16		22	352		0,6
	10	Ø12,5	6		140	840	8,1	
	11	Ø6,3	3		85	255	0,6	
Total+10%:							84,9	2,0
(x2):							169,8	4,0
P43+P185+P218	1	Ø10	4		430	1720	10,6	
	2	Ø10	6		430	3440	21,2	
	3	Ø5	60		95	5700		8,9
	4	Ø5	156		22	3432		5,4
	5	Ø10	4		350	1400	8,6	
	6	Ø10	2		360	720	4,4	
	7	Ø10	12		135	1620	10,0	
	8	Ø5	3		87	261		0,4
	9	Ø5	6		20	120		0,2
	Total+10%:						60,3	16,4
	(x3):						180,9	49,2
P44	1	Ø10	6		430	1720	10,6	
	2	Ø10	4		430	1720	10,6	
	3	Ø5	60		95	5700		8,9
	4	Ø5	32		63	2016		3,2
	5	Ø10	4		350	1400	8,6	
	6	Ø10	2		360	720	4,4	
	7	Ø5	28		22	616		1,0
	8	Ø10	10		135	1350	6,3	
	9	Ø5	3		87	261		0,4
	10	Ø5	3		20	60		0,1